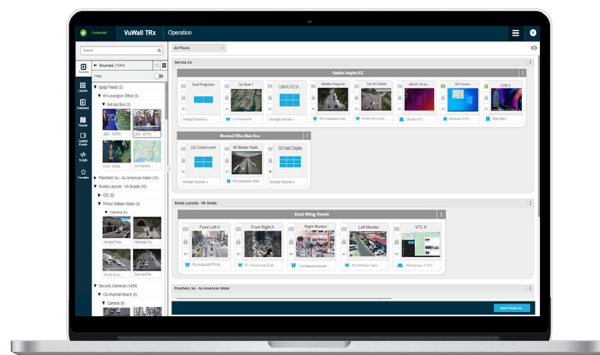


TRx Zentrales Management

Leistungsstarke zentralisierte Multi-Videowand-Management-Plattform

TRx ist eine einzigartige Software, die AV-over-IP-Verteilung, fortschrittliche Multi-Videowand- und KVM-Verwaltung kombiniert. TRx wurde für die Verwaltung von Videowänden in professionellen und unternehmenskritischen Umgebungen entwickelt und wird weltweit in Kontrollräumen, Sicherheitszentralen und Arbeitsbereichen von Unternehmen eingesetzt.

TRx wird verwendet, um praktisch jeden Quellentyp zu konfigurieren, zu verwalten und an jedes Display zu verteilen, und zwar einfach per Drag-and-Drop und ohne jegliche Programmierung. Dies vereinfacht die Bereitstellung komplexer AV-over-IP-Projekte und reduziert das Risiko und die Vor-Ort-Bereitstellungszeit. TRx ist leicht zu installieren und macht es einfach, hunderte von Quellen und Displays in ganzen Einrichtungen zu leiten und verwalten. Dank seiner offenen Architektur ist es skalierbar, interoperabel und zukunftssicher - und zwar von Anfang an.



Interoperabel

Kompatibel mit Marken von Drittanbietern. Unterstützt H.264, H.265, SDVoE, NDI und SRT.



Zentrales Management

Konfigurieren und steuern Sie alle Videowände und Displays von einer einzigen Plattform.



Sicher & Zuverlässig

Verschlüsselte und sichere Streams für geschäftskritische Umgebungen rund um die Uhr.



Flexibel und skalierbar

Kaufen Sie nur das, was Sie benötigen. TRx wächst, wenn Sie Ihre Installation erweitern.



Benutzerfreundlich

Einfache Drag-and-Drop-Schnittstelle für Konfiguration und Betrieb.



Zugriff von jedem Ort aus

Webbasierte Verwaltung. Es ist keine Software-Installation erforderlich.



Reduzieren Sie das Risiko

Verkürzung der Konfigurations- und Implementierungszeit im Einsatz

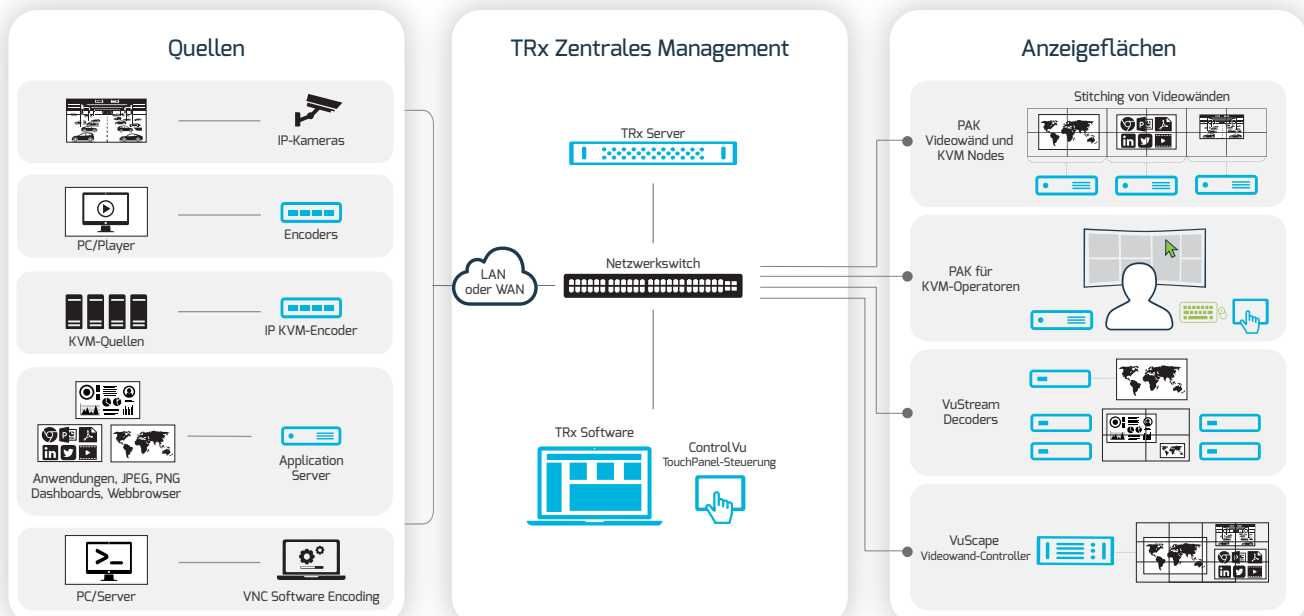


Redunanz & Verfügbarkeit

Volle Verfügbarkeit und Kontrolle über Ihre Visualisierungsinfrastruktur.



Workflow



Applications

Kontrollräume



Corporate Workspaces



Experience Centers



Krisenräume



Lobby Signage



Klassenzimmer und Auditorien



TRx Zentrales Management Software-Plattform



Funktionen

Webbasiertes Management

Verwalten und steuern Sie das System mit einem beliebigen Standardbrowser von jedem Ort im Netzwerk aus. Es muss keine Software installiert werden.

Multi-Floor, Multi-Site Management

Definieren Sie Zonen und Etagen für die einfache Steuerung mehrerer Räume und Standorte. Jeder Benutzer kann lokale und externe Inhalte ganz einfach über eine einzige intuitive Benutzeroberfläche verwalten und beliebige Inhalte mittels Drag-and-Drop an ein beliebiges Ziel bringen.

Nutzerrechte-Verwaltung

Administratoren können die Berechtigungen für einzelne Benutzer oder Gruppen, mit oder ohne Active Directory, fein abstimmen. Zugriffsbeschränkungen können für Etagen, Zonen, Quellen und Displays festgelegt werden. Berechtigungen können für Video-, Audio-, Tastatur/Maus- und USB-Verbindungen festgelegt werden. Benutzern kann auch der Zugriff auf das Erstellen/Speichern/Bearbeiten/Löschen von Voreinstellungen, Bedienfeldern, Skripten und mehr gewährt werden.

Einfache Drag-and-Drop-Vorgänge

Verwalten Sie das gesamte AV-Erlebnis durch einfaches Drag-and-Drop, von der Quellenkonfiguration und dem Routing bis hin zur erweiterten Videowandverwaltung.

Fortgeschrittene Videowand-Verwaltung

Steuern und bearbeiten Sie Inhalte auf jeder Videowand: verschieben, Größe ändern, zuschneiden oder zoomen. Senden Sie Layouts, die auf einer Wand erstellt wurden, an jede andere Wand. Verwalten Sie alle Encoder und Decoder über TRx und machen Sie es zu einer vollständigen AV-over-IP-Lösung.

Quellenverwaltung

Verwalten Sie alle Quellen im System schnell und effizient mit der intuitiven Benutzeroberfläche von TRx. Zu den Funktionen gehören Sortierung und Filterung, aktiver Vorschaumodus und Upload einzelner Miniaturbilder. TRx unterstützt eine breite Palette von IP-Streams, HDMI, DP- und HD-SDI-Quellen, Windows-Anwendungen, Bildschirmaufnahmen, Bilder, Videos, Websites und Dokumente.

KVM-Steuerung

KVM-Geräte können in TRx vollständig integriert, gesteuert und verwendet werden. Zu den erweiterten Funktionen gehören der private Modus und die Umschaltung von USB-Geräten. Der TRx Capture Server ermöglicht es den Bedienern, jeden PC im Netzwerk in eine KVM-Quelle für Soft-KVM-Steuerung einschließlich Audio zu konvertieren.

VMS-Plugin für Genetec™ und Milestone

Bediener in Kontrollräumen können VuWall-Videowand-Controller und andere AV-over-IP-Geräte direkt über die bereits bekannten Genetec Security Center- oder Milestone XProtect®-Schnittstellen verwalten, ohne die Anwendung wechseln zu müssen.

TRx Zentrales Management - Software Funktionen

Karussell / Quellenrundgang

Die Karussellfunktion ist ideal für die Sicherheitsüberwachung und bietet ein bestimmtes Fenster, in dem jeweils eine Quelle für eine bestimmte Zeit angezeigt wird, bevor die nächste Quelle in der Karussell-Liste angezeigt wird.

Audio-Verwaltung

Verwalten Sie die Audiosteuerung für alle Encoder, Decoder und Videowandcontroller und -nodes, einschließlich physischer Eingänge und Browser.

Leistungsstarke Skripting- und Makro-Tools

Eingebautes Tool zur einfachen Erstellung benutzerdefinierter Makrobefehle und zur Automatisierung einer Reihe von Aufgaben in einem TRx-Einsatz. Zu den Aufgaben gehören Befehle wie die Bearbeitung von Layouts und Triggern, die Steuerung externer Geräte wie das Ein- und Ausschalten von Displays und die Steuerung von Audioeinstellungen. Alle Befehle können bequem den Steuertasten auf den ControlVu-Touchpanels zugewiesen werden.

Unterstützte Geräte

TRx unterstützt mehrere Plattformen, darunter:

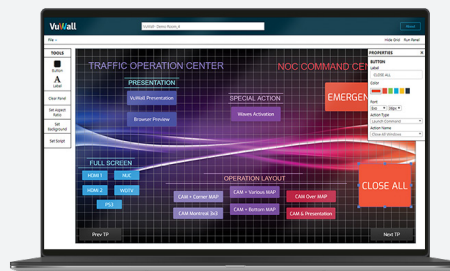
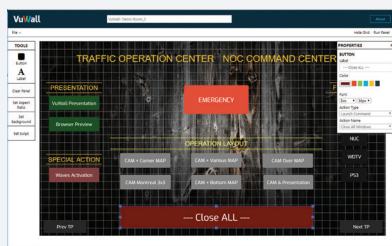
- ✓ VuWall's PAK & VuScape Videowandprozessoren
- ✓ VuWall's VuStream Serie von Encodern/Decodern
- ✓ Anwendungsserver von VuWall
- ✓ Adder ipeps+ KVM
- ✓ IHSE-KVM-switches
- ✓ IP-Quellen einschließlich Kameras und VNC
- ✓ Encoder/Decoder von Drittanbietern: H.264, SDVoE, SRT und NDI

REST-API

Umfangreiche REST API mit Beispielcode und interaktiver Dokumentation jeder Funktion für die Integration von Drittanbietern. Einfache Nutzung mit verschiedenen Herstellern wie AMX, Crestron, Extron und Utelegy.

Control Panel Designer

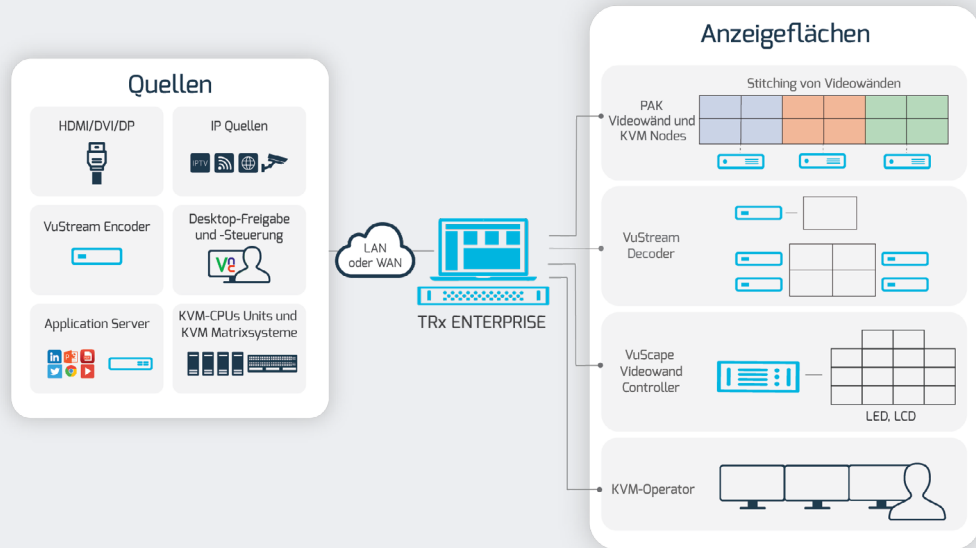
Erstellen Sie mit dem integrierten Control Panel Designer ein vollständig angepasstes Touchpanel ohne jegliche Programmierung! Jede Taste kann Layouts und Skripte aufrufen oder sogar externe Geräte steuern. Über dieselbe Schnittstelle können mehrere Bedienfelder erstellt werden, sodass ein einziger Administrator für jede Bedienstation ein individuelles Bedienfeld entwerfen kann. Die Benutzer können Logos, Bilder und Hintergründe hochladen und benutzerdefinierte Schaltflächen mit einer Vielzahl von Formen und Farben erstellen. Die Möglichkeiten sind endlos!



Software Optionen

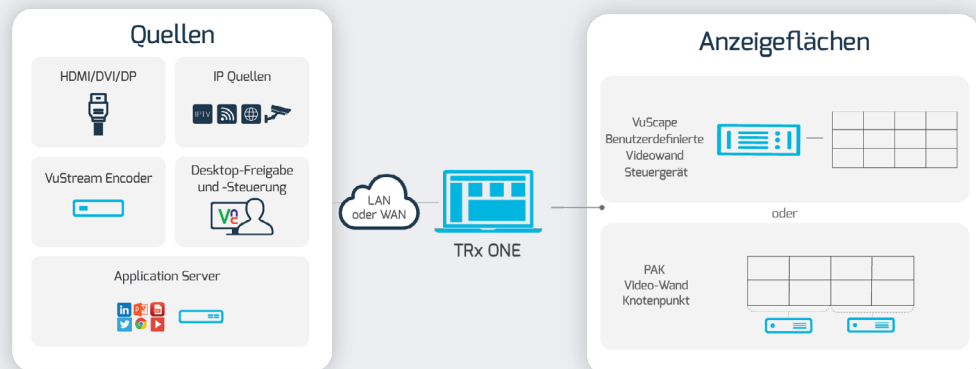
TRx ENTERPRISE

- ✓ Projekte mit AV-Verteilung und einer oder mehreren Videowänden
- ✓ Unterstützt unbegrenzte Quellen und Ziele
- ✓ Unterstützung für KVM-Operationen
- ✓ Unterstützung für SDVoE Multiview-Modus, Videowand-Modus und USB-Routing
- ✓ Unterstützt das gesamte VuWall-Ökosystem von Produkten



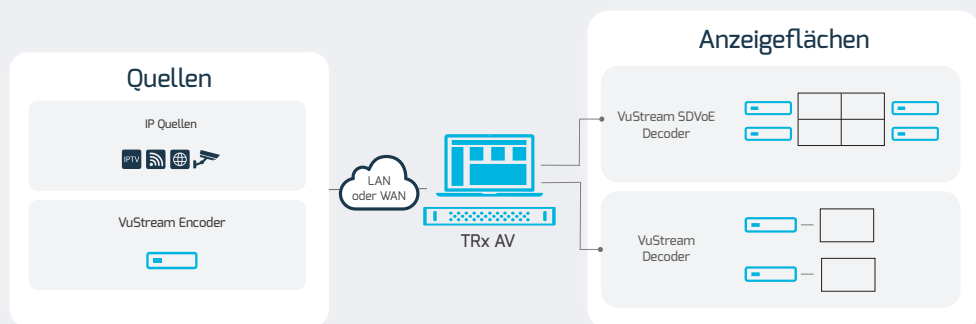
TRx ONE

- ✓ Projekte mit einer einzigen Videowand
- ✓ Unterstützt einzelne VuScape- oder PAK-Videowände, die aus einem oder mehreren PAK-Knoten bestehen
- ✓ Läuft direkt auf VuScape (kein separater Server erforderlich). Bei Verwendung mit PAK ist ein Server erforderlich
- ✓ Unterstützt keine externen Decoder



TRx AV

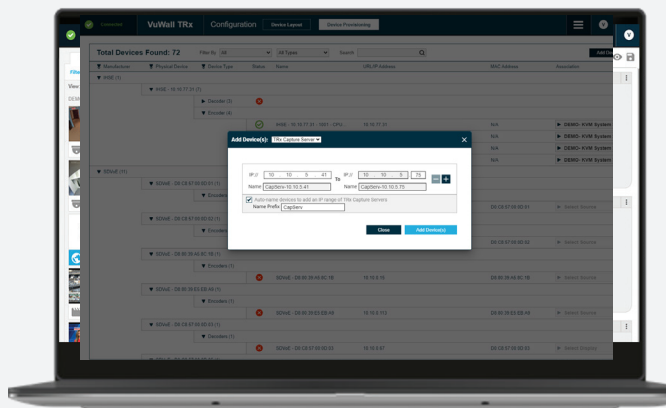
- ✓ Nur für Projekte mit AV-Verteilung
- ✓ Verwaltung von VuStream oder Encodern und Decodern von Drittanbietern
- ✓ Unterstützung für SDVoE-Videowandmodus und USB-Routing (keine Unterstützung für SDVoE-Multiview-Modus)
- ✓ Unterstützt keine PAK- und VuScape-Videowandprozessoren



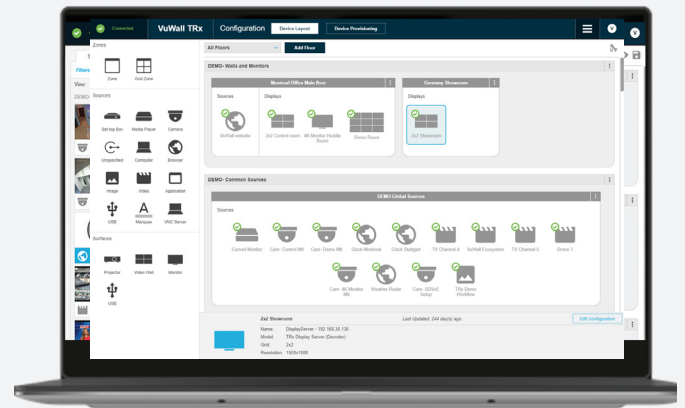
	TRx AV	TRx ONE	TRx ENT
Geräteunterstützung			
ControlVu-Touchpanel (Bedienfelddesigner zur Erstellung individueller Oberflächen)	○	○	○
VuStream-Encoder, IP-Kameras und Streaming-Geräte von Drittanbietern, einschließlich SDVoE-Encoder	○	○	○
VuStream Decoder, IHSE Matrix und SDVoE Decoder	○		○
PAK-Videowand- und KVM-Knoten und VuScape-Videowand-Controller		○	○
Steuerung und AV-Management-Funktionen			
TLS 1.2-Unterstützung für gesicherte Client/Server-Kommunikation	○	○	○
Automatische Erkennung von Encoder/Decoder-Geräten im Netzwerk	○	○	○
Anordnen von Quellen und Anzeigen über mehrere Zonen und Etagen hinweg	○	○	○
Quellen und Anzeigen nach Typ oder Standort filtern	○	○	○
Laden und Speichern von Voreinstellungen für Räume, Etagen und Wände	○	○	○
Erweiterte Benutzerprofilverwaltung mit Active Directory		○	○
Erweiterte Multi-Display/Multi-Resolution-Verwaltung		○	○
SDVoE-Videowand-Modus und USB-Routing	○		○
SDVoE Multiview-Modus und USB-Routing			○
Quellen Funktionen			
Audio-Unterstützung	○	○	○
Aktive Vorschau von IP-Quellen	○	○	○
Hochladen einzelner Thumbnails für jede Quelle	○	○	○
Farbige Ränder und OSD		○	○
Crop IP Stream und direkt angeschlossene Quellen		○	○
Lauftext und Nachrichten mit Text, Dateien und RSS-Feeds		○	○
Eingebetteter Viewer zur Anzeige von Websites mit Unterstützung von Benutzeranmeldeinformationen		○	○
Verwalten von lokalen Anwendungen, die auf dem VuScape Controller installiert sind		○	○
Anpassbares Karussell durch verschiedene Quellen in einem einzigen Fenster		○	○
Bildschirm- und Audioaufnahmen von Computern über das Netzwerk mit 128-Bit-AES-Verschlüsselung und VNC-Quellen (separat erhältlich)		○	○
Plugin für Genetec™ Security Center oder Milestone XProtect® (separat erhältlich)		○	○
Skripting & API-Funktionen			
REST API für Geräte von Drittanbietern (Crestron, AMX, etc.)	○	○	○
Steuerung von Geräten von Drittanbietern (Anzeigen, Matrixschalter usw.) mit leistungsstarken Skriptsprachen	○	○	○
Alarmmanagement (Skripting) und Unterstützung für I/O-Geräte	○	○	○
Redundanzmodul für fehlertolerante Systeme mit dualen Videowand-Controllern		○	○
KVM Funktionen			
KVM-Geräte steuern und verwalten und als Quelle verwenden	○		○
Privater Modus, der verhindert, dass andere Benutzer auf bestimmte Quellen zugreifen oder diese anzeigen können			○
Unterstützung für PAK KVM-Funktion			○

TRx Benutzeroberfläche

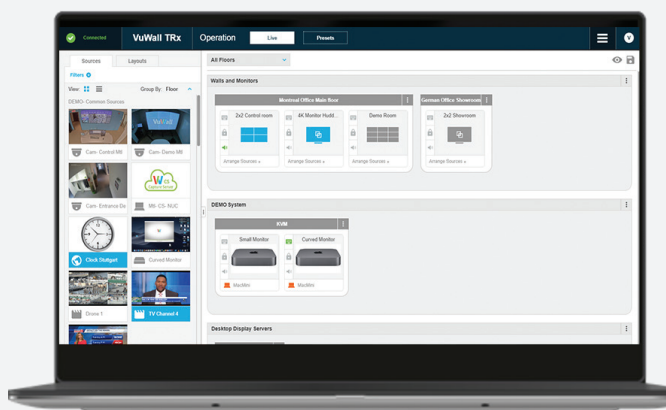
TRx verfügt über eine intuitive, einfach zu bedienende Drag-and-Drop-Oberfläche mit fortschrittlichen Skripting-Tools, einem Bedienfelddesigner und einer Gerätebereitstellung - und das alles ohne jegliche Programmierung.



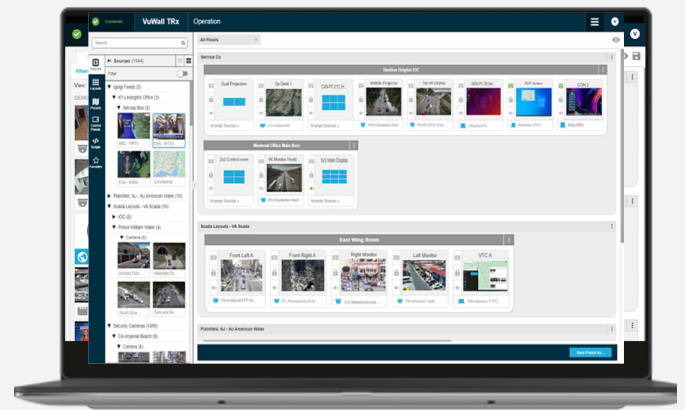
GERÄTEBEREITSTELLUNG



KONFIGURATION



BENUTZERVERWALTUNG



OPERATIONS

TRx Zentrales Management - Server Optionen

VuWall-Server unterstützen TRx AV- und TRx ENTERPRISE-Software Optionen (nicht erforderlich für TRx ONE) und sind in zwei Größen erhältlich: der Mini und der 1U-Rack-montierbare Server (Versionen: Single, Redundant und Cluster).

Server Mini

Ein kompakter Server für die einfache und effektive Verwaltung kleinerer Projekte. Ideal für Bereiche mit wenig Platz für Hardware.



Server Mini Cluster

- ✓ Hohe Redundanz
- ✓ Hohe Verfügbarkeit (HA) mit automatischem Failover
- ✓ Einfache Sicherung und Wiederherstellung
- ✓ Beinhaltet zwei Server

Vollständige Redundanz der gesamten AV-Infrastruktur mit zwei Servern, die eine hohe Verfügbarkeit mit automatischer Redundanz bieten. Die Server sind über ein 1-GB-Netzwerk miteinander verbunden, sodass sie sich an mehreren Standorten befinden können, während die TRx-Software-Suite auf einer virtuellen Maschine auf dem Server-Cluster läuft.



Server Redundant

- ✓ Redundante Stromversorgung
- ✓ Zwei SSD-Laufwerke in redundanter Konfiguration
- ✓ Hot-Swap-fähige SSD-Laufwerke

Der 1U-Rack-montierbare Server, der von einem redundanten Netzteil und zwei Solid State Drives in redundanter Konfiguration versorgt wird, gewährleistet optimale Leistung. Zwei LAN-Ports ermöglichen den Anschluss des Servers an mehr als ein Unternehmensnetzwerk, wodurch eine Redundanz der AV-Infrastruktur ermöglicht wird und Netzwerkflexibilität und zusätzliche Kontrolle geboten werden.



Server Cluster

- ✓ Vollständig redundant
- ✓ Hohe Verfügbarkeit (HA) mit automatischer Ausfallsicherung
- ✓ Einfache Sicherung und Wiederherstellung
- ✓ Beinhaltet zwei Server

Vollständige Redundanz der gesamten AV-Infrastruktur mit zwei im laufenden Betrieb austauschbaren Servern, die höchste Verfügbarkeit mit automatischer Redundanz bieten. Die Server sind über ein 1-GB-Netzwerk miteinander verbunden, sodass sie an mehreren Standorten aufgestellt werden können, während die TRx-Software-Suite auf einer virtuellen Maschine auf dem Server-Cluster läuft.



Technische Spezifikationen

Produktname	Server Mini	Server Cluster Mini*	Server Redundant	Server Cluster**
Teilenummer	VW-Server-MP-4	VW-Server-MP-Cluster-4	VW-Server-1U-R-4	VW-Server-2U-Cluster-4
SSD	1x SSD	1x SSD	2x Hot-Swap-fähige SSD-Laufwerke in redundanter Konfiguration	2x Hot-Swap-fähige SSD-Laufwerke in redundanter Konfiguration
Gewicht	1.3 kg	1.3 kg	14 kg	14 kg
Maße	190 x 165 x 43 mm (BxHxT)	190 x 165 x 43 mm (BxHxT)	437 x 503 x 43 mm (BxHxT)	437 x 503 x 43 mm (BxHxT)
Netzteil	Externe Stromversorgung mit 100 - 240 VAC	Externe Stromversorgung mit 100 - 240 VAC	2x 100 - 240 VAC	2x 100 - 240 VAC
Stromverbrauch	120W	120W	400W	400W
Stromversorgung	Single	Single	Redundant	Redundant
Betriebsbedingungen	0-40°C / 32-104°F Luftfeuchtigkeit 10-90%		5-35°C / 41-95°F Luftfeuchtigkeit: 10-90%	
Geräuschpegel	Max. 36 dB (abhängig von Systemkonfiguration und Raumtemperatur)		Max. 61 dB (abhängig von Systemkonfiguration und Raumtemperatur)	
Garantie	3 Jahre			
Mounting Hardware				
Rackmount	NA	NA	19" 1RU	19" 1RU
Network Interface				
Steckverbinder & Standard***	2x RJ45, 1x mit 1 GbE & 1x mit 2,5 GbE	2x RJ45, 1x mit 1 GbE & 1x mit 2,5 GbE	2x RJ45, 10 GbE (jeweils)	3x RJ45, 2x 10GbE (jeweils) & 1x 1GbE
IP Version	IPv4/IPv6			
IP Adresses	DHCP (Default) und Static IP			

*Der Server-Mini-Cluster umfasst 2x VW-Server-MP-4. Die technischen Daten sind für jeden der 2 Server angegeben.

**Der Server Cluster umfasst 2x 1RU Server. Die technischen Daten sind für jeden der 2 Server angegeben.

***Einzelheiten zum Anschluss finden Sie in den QuickStart-Anleitungen.

VuWall Ecosystem unterstützt hybride und interoperable einheitliche Visualisierung

Das VuWall-Ökosystem interoperabler Produkte basiert auf einer einzigartigen, auf Standards basierenden Architektur, die die effektivste Verteilung visueller Informationen von jeder Quelle zu jedem Display oder jeder Videowand in Unternehmen ermöglicht.

Im Zentrum des Ökosystems steht die zentralisierte Managementplattform TRx. TRx verbindet AV-, IT- und IP-Systeme und gewährleistet Interoperabilität und Benutzerfreundlichkeit. Dies vereinfacht AV-over-IP-Implementierungen und reduziert so die Implementierungszeit und das Integrationsrisiko.



Videowand-Verwaltung und AV-Verteilung einfach gemacht. Von jeder Quelle auf jede Anzeigefläche



TRx
Zentrales Management



PAK
Videowand-Node und KVM



VuStream
Encoder und Decoder



ControVu
TouchPanel-Steuerung



VuScope
Videowand Controller



Erweiterungen
Interoperable Produkte

Kontaktinformationen

UNTERNEHMENSZENTRALE

VuWall Technology Inc.
181 Hymus Blvd., Suite 301
Montreal, Quebec
H9R 5P4, Kanada
+1 514 505 4436

HAUPTSITZ EUROPA

VuWall Technology Europe GmbH
Birkenweg 15
72766 Reutlingen
Deutschland
+49 7121 766620

US-BÜRO

VuWall USA Inc.
1000 Holcomb Woods Parkway
Suite 401
Roswell, GA, 30076 USA
(844) 933 9255



VuWall

Control what you see.

www.vuwall.com

sales@vuwall.com