

PAK

Node für Videowände und KVM



Modulare Videowände und KVM für professionelle und unternehmenskritische Anwendungen

PAK™ ist ein kompaktes und kosteneffizientes Verarbeitungsgerät, das als eigenständige Einheit funktioniert oder miteinander verbunden werden kann, um KVM-Bedienstationen und IP-Videowände beliebiger Größe aufzubauen. PAK eignet sich hervorragend für die Visualisierung in mehreren Räumen, situationsbezogene Anwendungen, Kontrollräume und geschäftliche Arbeitsumgebungen.



EINFACH

Leicht zu konfigurieren, installieren und verwalten.



VIELSEITIG

Höchste Flexibilität und Skalierbarkeit. Eine Node, endlose Möglichkeiten.



ZUVERLÄSSIG

Minimale Auswirkungen von Fehlern und Stabilität rund um die Uhr.



ENERGIESPAREND

Kleinerer ökologischer Fußabdruck. Geringerer Stromverbrauch.



KVM

Steuerung von entfernten Quellen mit niedriger Latenzzeit.



SICHER

Hohe Sicherheit. Keine Windows-Updates.



EINFACHE WARTUNG

Leicht zu ersetzen. Einfache Fehlerbehebung.



HOHE LEISTUNG

Bis zu 8x 4K oder 32x HD Dekodierungen pro Node.

PAK Hardware



PAK 10 & PAK 20, Vorderseite



PAK 40, Vorderseite



PAK 10 & PAK 20, Rückseite



PAK 40, Rückseite

Vereinfachte Bereitstellung

Durch die Kombination von PAK-Knoten können KVM-Bedienstationen und IP-Videowände jeglicher Größe problemlos erstellt werden. Das benutzerfreundliche Konfigurationstool von PAK unterstützt Sie bei der Systemkonfiguration, indem es Ihnen die Auswahl von Kachelanordnungen, die Anpassung der Blendenkompensation sowie die Konfiguration von Ausgängen und Auflösungen ermöglicht. Dadurch wird die Einrichtung Ihres Systems deutlich vereinfacht.

Einfache Fehlersuche

VuWall bietet eine Vielzahl leistungsstarker Diagnosetools, mit denen Sie die Nutzung der PAK-Knoten überwachen und Aktivitäten protokollieren können. Diese speziell entwickelten Tools ermöglichen eine schnelle und einfache Fehlerdiagnose sowie Problemlösung.

Multiview mit KVM

Mit Hilfe von IP-KVM-Encodern wie dem VuStream 350 können entfernte PCs über Tastatur und Maus gesteuert werden. Diese Quellen können dann neben IP-Streams von Encodern, Kameras oder TV-Kanälen angezeigt werden.

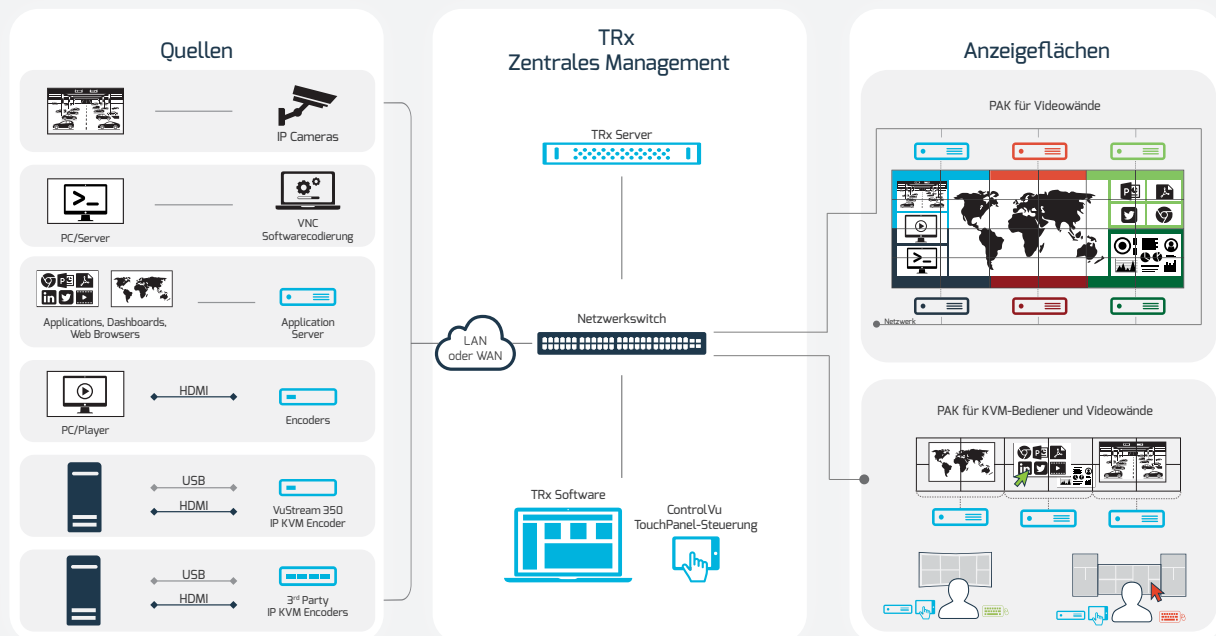
Sicherer Zugriff

Durch die Verwendung passwortgeschützter KVM-Umgebungen können Installationen geschützt werden, indem der Zugriff und die Steuerung von KVM-Systemen auf autorisierte Benutzer beschränkt wird. Diese Sicherheitsmaßnahme ist von entscheidender Bedeutung, um unbefugten Zugriff zu verhindern, der zu Sicherheitsverletzungen und anderen damit verbundenen Vorfällen führen könnte. Die Implementierung passwortgeschützter KVM-Systeme ermöglicht Unternehmen eine bessere Kontrolle über ihre IT-Systeme und gewährleistet ein höheres Maß an Sicherheit.

Eliminieren eines Single Point of Failure

Dank der modularen Implementierung von PAK sind bei einem Ausfall oder einer Abschaltung eines PAK-Geräts, das eine Videowand mit Strom versorgt, nur die von diesem Gerät gesteuerten Teile der Videowand betroffen. Der Rest der Videowand läuft normal weiter, wodurch die Auswirkungen eines Ausfalls auf Ihr System minimiert werden. Sobald die PAK-Appliance wieder online ist, werden die betroffenen Displays automatisch wiederhergestellt.

PAK Videowand und KVM-Steuerung - Arbeitsablauf



VuWall PAK – Technische Spezifikationen



Produktname	PAK 10	PAK 20	PAK 40
Artikelnummer	PAK-10-3	PAK-20-3	PAK-40-2
Hardware			
Gewicht	1500 g		1300 g
Maße	165 x 200 x 39,5 mm (B x H x T)		165 x 190 x 43 mm (B x H x T)
Stromverbrauch	20W		20W
Netzteil	90-W-Adapter Eingang: 100-240 VAC, 50/60 Hz Ausgang: 19V / 4,74A DC		120-W-Adapter Eingang: 100-240 VAC, 50/60 Hz Ausgang: 19V / 4,74A DC
Betriebsbedingungen	Betriebstemperaturbereich: 0-40°C Relative Feuchtigkeit, nicht kondensierend: 10-90%		
Kühlung	Ohne Lüfter: Passive Kühlung		Mit Lüfter: Aktive Kühlung
Gewährleistung	3 Jahre		
Vernetzung			
Verbindungen und Standard	2x RJ45, 1 GbE (jeweils)		
IP-Version und IP-Adressierung	IPv4 und IPv6, Statische IP und DHCP		
Verteilungsmethode	Unicast und Multicast		
Erforderlicher Schalter	Verwalteter Layer2-Switch mit IGMP-Snooping/Querier/Immediate-Leave (Fast-Leave)		
Software			
Content-Management	VuWall TRx	VuWall TRx, Bildschirmanzeige und Tastaturkurzbefehle*	
KVM-Steuerung			
USB	Nicht verfügbar	2x USB-HID (für Tastatur und Maus)	
KVM-Modi	Nicht verfügbar	Punkt-zu-Punkt, Punkt-zu-Multipunkt, Multi-Source-Steuerung, Multiview	
Ausgänge			
Verbindungen	1x HDMI oder 1x DisplayPort 1.2	1x HDMI und/oder 1x DisplayPort 1.2	2x HDMI and/or 2x DisplayPort 1.4
Max. Auflösung	1x 1920x1080 @ 60Hz	1x 3840x2160 @ 60Hz oder 2x 1920x1080 @ 60Hz	1x 5120x2160 @ 60Hz oder 2x 5120x1440 @ 60Hz oder 2x 3840x2160 @ 60Hz oder 4x 1920x1080 @ 60Hz
Audioausgangsformat	Stereo, 48 kHz		
Dekodierung			
IP-Dekodierfähigkeit	16 x HD30 H.264 IP ODER 8 x HD60 H.264 IP ODER 2 x 4K30 H.264 IP ODER 1 x 4K60 H.264 IP (alle oben genannten 4:2:0-Streams) ODER 1 x VNC** unabhängig von der Auflösung	16 x HD30 H.264 IP ODER 8 x HD60 H.264 IP ODER 2 x 4K30 H.264 IP ODER 1 x 4K60 H.264 IP (alle oben genannten 4:2:0-Streams) ODER Bis zu 2 x VuStream-350**/VNC** 2 x VuStream-350/VNC x HD oder 1 x VuStream-350/VNC x UHD	32 x HD30 H.264 IP ODER 16 x HD60 H.264 IP ODER 8 x 4K30 H.264 IP ODER 4 x 4K60 H.264 IP (alle oben genannten 4:2:0-Streams) ODER Bis zu 8 x VuStream-350**/VNC**: 8 x VuStream-350/VNC x HD ODER 4 x VuStream-350/VNC x UHD: 4 x VuStream-350/VNC x UHD
Streaming-Protokolle	RTSP, MPEG2-TS		
Formate	H.264, H.265, RealVNC, Standard-VNC (Webbrowser, Anwendungen, Dashboards, JPEG, PNG)	H.264, H.265, RealVNC, Standard-VNC (Webbrowser, Anwendungen, Dashboards, JPEG, PNG), proprietäre Streams von VuStream 350	
Unterstützte Audioformate	AAC, 32kHz bis 96kHz		
Montagehardware			
VESA	75/100 mm (inkl. Hardware)		
Rackmount	Rackmount-Kit verfügbar zur Montage von 2 x PAKs (werden separat verkauft – Teilenummer: PAK-Rack-Mounting-Plate)		

* On-Screen-Display und Tastaturkurzel sind nur verfügbar, wenn PAK als KVM-fähiges Gerät konfiguriert ist.

** Adaptive Frame Rate abhängig von der tatsächlichen Bewegung und dem Inhalt der Quellen.

*** Die Leistung kann je nach Bitrate und anderen Stream-Einstellungen variieren.

PAK für KVM-Bediener



On-Screen-Anzeige

Das integrierte, intuitive On-Screen-Display ermöglicht die einfache Änderung des Layouts der Videowand durch einfache Auswahl.

Sichere PAK-Anwendung

Ein passwortgeschützter Knoten erfordert eine Benutzeranmeldung, um Zugriff auf Video, Tastatur und Maus zu erhalten. Der Benutzerzugriff kann entsprechend konfiguriert werden.

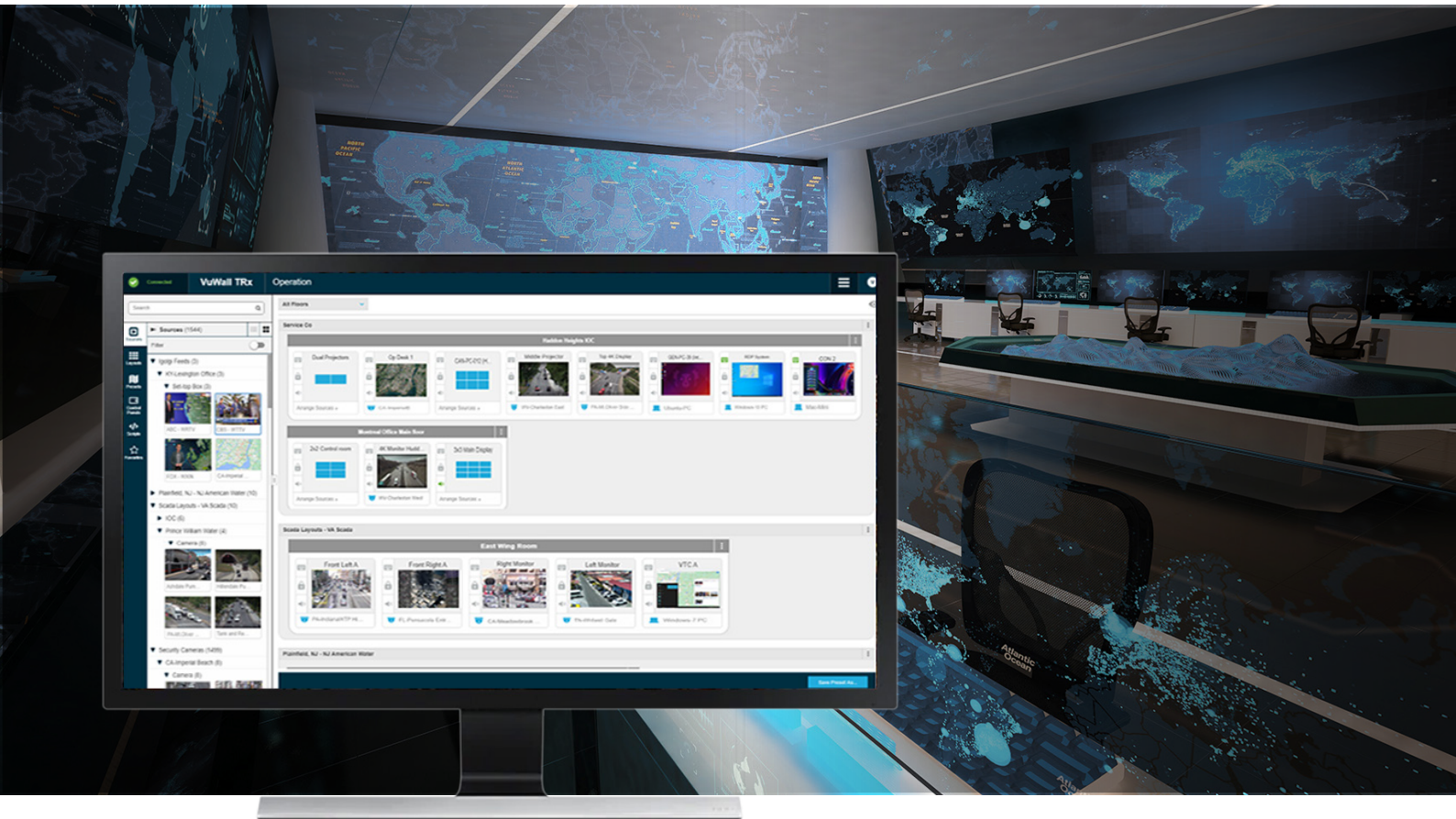
ControlVu Berührungsbildschirm

ControlVu™ bietet den Bedienern die Freiheit, Layouts mit Leichtigkeit anzupassen und Geräte mit nur einer einfachen Berührung zu steuern.

Tastatur und Maus

Mit Hilfe Ihrer Tastatur und Maus können Sie Ihre persönliche Workstation sowie alle Quellen steuern. Nutzen Sie Tastaturkürzel, um schnell zwischen den Layouts zu wechseln.

VuWall TRx-Software



Verwalten Sie alle PAK-Knoten mit der preisgekrönten TRx-Software. Diese zentrale Plattform ermöglicht Ihnen die Verwaltung Ihrer gesamten Videowand und AV-Distributionsysteme.

TRx ist die einzige Plattform, die AV- und IP-Distribution für eine fortschrittliche Multi-Videowand und KVM-Verwaltung kombiniert. Mit TRx haben Sie eine zentralisierte Plattform, mit der Sie praktisch jeden Quellentyp an beliebige Displays konfigurieren, verteilen und distribuieren können. Ein herausragendes Merkmal von TRx ist, dass Sie all dies ohne Programmieraufwand erreichen können. Mit einem benutzerfreundlichen Drag-and-Drop-Interface können Sie Ihre gewünschten Konfigurationen mühelos umsetzen.

TRx bietet eine intuitive Benutzeroberfläche mit einfachem Drag-and-Drop-Betrieb, einen integrierten HTML-basierten Control-Panel-Designer, eine leistungsstarke Skriptfunktion sowie erweiterte Sicherheits- und Nutzerrechteverwaltung. Mit TRx können Sie komplexe AV-over-IP-Projekte dank seines interoperablen und hybriden Designs problemlos implementieren. Darüber hinaus bietet TRx eine umfangreiche API für eine nahtlose Integration mit anderen Systemen und Anwendungen.

Kontaktinformationen

UNTERNEHMENSZENTRALE

VuWall Technology Inc.
181 Hymus Blvd., Suite 301
Montreal, Quebec
H9R 5P4, Kanada
+1 514 505 4436

HAUPTSITZ EUROPA

VuWall Technology Europe GmbH
Birkenweg 15
72766 Reutlingen
Deutschland
+49 7121 766620

US-BÜRO

VuWall USA Inc.
1000 Holcomb Woods Parkway
Suite 401
Roswell, GA, 30076 USA
(844) 933 9255



Control what you see.

www.vuwall.com

sales@vuwall.com